

# BE KOBE

神戸は、人の中にある。

Kobe City  
Medical Center General Hospital

## 中央市民病院

〒650-0047  
兵庫県神戸市中央区港島南町2丁目1-1  
TEL:078-302-4321 FAX:078-302-7537

Kobe City  
Medical Center West Hospital

## 西市民病院

〒653-0013  
兵庫県神戸市長田区一番町2丁目4  
TEL:078-576-5251 FAX:078-576-5358

Kobe City Nishi-Kobe Medical Hospital

## 西神戸医療センター

〒651-2273  
兵庫県神戸市西区糺台5丁目7-1  
TEL:078-997-2200 FAX:078-997-2220

Kobe City Eye Hospital

## 神戸アイセンター病院

〒650-0047  
兵庫県神戸市中央区港島南町2丁目1-8  
TEL:078-381-9876 FAX:078-381-9910

Kobe City Hospital Organization

地方独立行政法人 神戸市民病院機構

**078-940-0381**

看護職員採用担当 mail : saiyo@kcho.jp

神戸市民病院 看護職員

看護職員募集  
サイトはコチラから  
<https://www.kobe-kango.jp>



神戸で  
shall we begin with KOBE?  
はじめよう。

看護師・助産師募集案内



# 神戸で はじめよう。

神戸ではじめよう。

あなたがあなたらしく、自分らしく生きるために選んだ看護の道。

“自分らしく”って何？

“目指している看護師像”って何？

人として看護師として、あなた自身が考えるこれからの道。

あなたがそこへ進むために、

わたしたちはどんな協力も惜しまない。

あなたがありのままに生きるためには、努力や覚悟も必要。

そのためにどうすればいいか、一緒に考えよう。

あなたの未来に向けて、

この神戸という街ではじめよう。

この街の人々を守るという使命を胸に、

これから生きていくあなたたちを、

私たちは仲間として迎え、応援していく。

S h a l l w e b e g i n w i t h K O B E ?

## 神戸市民病院機構が育てたい看護職員像

### 「臨床実践に強いナース」

- ・その人らしさを尊重する
- ・学び続ける姿勢をもつ
- ・根拠に基づいた判断ができる
- ・多職種と協働ができる
- ・社会への貢献ができる

## 基本理念

地方独立行政法人神戸市民病院機構の役割は、市民の立場に立って、人間性豊かであたたかく、質の高い医療を安全に提供することにより、市民の生命と健康を守ることにあります。地方独立行政法人神戸市民病院機構は、市民の信頼に応えるため、より多くの市民に効率的に医療を提供することに努めます。

## 看護理念

私たちは「市民の生命と健康を守る」という使命のもと最適な医療を提供するために誇りをもって看護を提供しています。

このパンフレットの  
情報はWEBサイトでも  
ご覧いただけます



## 中央市民病院

Kobe City Medical Center General Hospital

<https://www.kobe-kango.jp/general-hospital/>



### POINT



**救急医療 8年連続全国1位  
(平成26~30、令和元~3年度)**

厚生労働省による「全国救命救急センター評価」で、8年連続第1位に選ばれました。全国屈指の救命救急病床数62床を備え、ドクターカーで医師・看護師の出動を行っています。

ここは「市民の最後の砦」。  
高水準の救急体制と高度な  
医療体制が市民を守る。



神戸市の医療を担う、確かな技術と  
豊かな感性を兼ね備えた看護師を育成。

藤原のり子 副院長兼看護部長

当院は救急医療と高度先端医療を提供する神戸市の基幹病院であり、看護師には高度な知識と技術が求められます。そのため、集合研修やOJT、ペアナース看護提供方式など新人が学びやすい環境を提供。また臨地実習の減少を補うために、病棟と同じ環境で新人同士が患者役や看護師役を演じてシミュレーションする「ウェルカム研修」を導入。確かな技術と豊かな感性を備えた看護師を目指すことができます。

### 概要 (令和4年4月現在)

**病床数** 768床(うち感染症病床10床)  
**看護職員数** 1,186名  
**看護体制** 一般病棟7:1看護体制  
**勤務体制** 二交代  
**認定施設** 救命救急センター指定病院、災害拠点病院、地域医療支援病院、病院機能評価認定施設、地域がん診療連携拠点病院、臨床研修指定病院 ほか

## 西市民病院

Kobe City Medical Center West Hospital

<https://www.kobe-kango.jp/west-hospital/>



### POINT



**地域連携・在宅支援**

患者さんが安心して地域で生活できるように、近隣の医療介護福祉関係者との交流会や在宅療養カンファレンス、看看連携などを通して顔の見える関係作りに取り組んでいます。

地域とともに。  
すべての人に寄り添った  
看護を届ける。



高齢化エリアで地域連携。他職種との  
連携を学びながら成長できます。

別府清香 副院長兼看護部長

当院は神戸市市街地西部の中核病院であり高齢化が進んだ地域にあります。看護師は地域連携に注力し、他職種の立場や意見を尊重し協力しながら患者さんの身体・精神の問題だけでなく、生活背景にも目を向けた支援を行っています。新人教育では「病院に慣れる」を目標に、現場にソフトランディングできるよう入職後1か月集合研修を実施しています。また夜勤体験や他部門見学など病院全体でサポートする体制を調えています。

### 概要 (令和4年4月現在)

**病床数** 358床  
**看護職員数** 400名  
**看護体制** 一般病棟7:1看護体制  
**勤務体制** 二交代  
**認定施設** 地域医療支援病院、病院機能評価認定施設、神戸市認知疾患センター、臨床研修指定病院、神戸市災害対応病院 ほか

## 西神戸医療センター

Kobe City Nishi-Kobe Medical Hospital

<https://www.kobe-kango.jp/nishikobe/>



地域に根ざした急性期病院。  
地域との連携の先に看護の  
輝ける光があります。



医療チーム活動で、理想の看護師像に  
近づくことができます。

濱本 カナコ 副院長兼看護部長

当院は神戸西地域の中核病院として、高度医療・急性期医療を提供。地域と共に歩んだ病院として親しまれています。モットーは「みんなで一緒に考える」医療チーム活動。他職種間の連携が活発で、チーム医療の醍醐味を味わえます。一人ひとりのキャリア像に合った支援体制も整備。自信をもって患者さんに向き合えるようスキル研修も大幅に増やしました。さらに、心身の健康のサポートもあり成長を実感できる環境があります。

### POINT



#### 赤ちゃんからお年寄りまで

地域の医療機関とのシームレスな連携を目指して、患者さんご家族が地域で安心して過ごせるよう支援します。また、地域がん診療連携拠点病院として、集学的治療と緩和ケアを提供できる体制を整えています。

### 概要 (令和4年4月現在)

病床数	475床
看護職員数	554名
看護体制	一般病棟 7:1看護体制 結核病棟 10:1看護体制
勤務体制	二交代(一部三交代)
認定施設	病院機能評価認定施設、地域医療支援病院、 地域がん診療連携拠点病院、臨床研修指定病院 ほか

## 神戸アイセンター病院

Kobe City Eye Hospital

<https://www.kobe-kango.jp/eyecenter/>



眼に関するワンストップ  
センターの核として患者さんの  
思いをつなげる役割を果たす。



「眼科」に特化した専門性の高い  
高度先進医療を提供。

早川悦子 院長補佐兼看護部門長

当院は眼科に特化し、標準医療から高度先進医療までを提供する単科病院です。研究から臨床応用・治療・リハビリ・生活復帰支援などをトータルに提供しています。当院の看護師は中堅以上のキャリアを有しており、眼科の専門知識のもと看護ケアを行っています。中途採用であっても眼科未経験者の看護師もいるので、眼科看護の特徴や疾患について知識や技術を深めるための指導を行っています。

### POINT



#### ワンストップセンターの核

市民や当院を受診する全ての患者さんの眼の健康を守るため、眼科中核病院として標準医療から高度先進医療まで提供。眼に関するワンストップセンターの核として患者さんの思いをつなげる役割を果たします。

※神戸アイセンター病院は新卒の採用を行っておりません。

### 概要 (令和4年4月現在)

病床数	30床
看護職員数	24名
看護体制	10対1看護体制
勤務体制	二交代
認定施設	日本眼科学会専門医研修連携施設

新たな生活をここ“ちょうどいい” みなとまち神戸で。

さらに詳しい  
情報はココ!



各病院の交通アクセスの詳細はこちらから!



中央市民病院



西市民病院



西神戸医療センター



神戸アイセンター病院

## Hospital

01. 中央市民病院 … P.03 02. 西市民病院 … P.04  
03. 西神戸医療センター … P.05 04. 神戸アイセンター病院 … P.06

## Popular spots

05. 鉄人28号 06. なでしこ芸術文化センター 07. 西神中央公園 08. 神戸ワイナリー(農業公園)  
09. メリケンパーク 10. 中華街 11. 神戸北野異人館街 12. 神戸布引ハーブ園 13. 須磨海水浴場



“臨床実践に強いナース“への  
スタートを支える教育制度。

看護師としての基礎と覚悟を身につける3年間の研修。

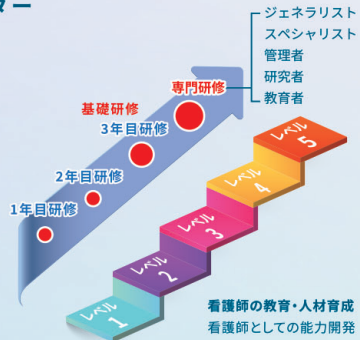
一緒に成長する、充実の教育システム

新人教育の中心は、所属部署のOJTです。所属ではプリセプター、教育担当者が、新人の成長に合わせて指導を行っています。いろんな不安や悩みを抱え込む時期だからこそ、看護師長、主任、スタッフ全員でサポートします。臨床判断ができ、患者・家族に寄り添える看護師として成長できるようにともに頑張りましょう。



神戸市民病院機構の臨床的リーダー

- レベル 1： 必要に応じ助言を得て看護を実践する
- レベル 2： 標準的な看護計画に基づき自立して看護を実践する
- レベル 3： ケアの受け手に合う個別的な看護を実践する
- レベル 4： 幅広い視野で予測的判断をもち看護を実践する
- レベル 5： より複雑な状況において最適な手段を選択し QOLを高めるための看護を実践する



基礎教育プログラム  
4つの特徴

Feature 01  
勤務時間内での  
研修

Feature 02  
経験豊富な  
スタッフが指導

Feature 03  
全て院内で実施

Feature 04  
インターネットを  
利用した研修の実施

看護師としての基礎を習得する。

- 専門職として基本的姿勢と態度を身につける
- マニュアルに基づき、安全で確実な看護技術ができる
- 患者・家族や職場において良好な人間関係を構築する



1  
年  
目



2  
年  
目

経験を重ねて個性のある看護を展開する。

- 急変時対応や急性期看護の知識・技術を習得する
- 他者理解ができ、相手の意見を尊重した行動ができる

3  
年  
目

チーム医療を理解し、  
リーダーとしての素地を磨く。

- ケースレポートを通して、自己の看護観を追求できる
- フィジカルアセスメントを深める
- リーダーシップについて学ぶ



自分のなりたい姿をもっとカタチにする、  
スペシャリストへの道。

近道はない。でも歩き方を教えることはできる。

サポートが充実した輝くキャリアへの道。

人は人でしか救えない。神戸市民病院機構が誇るスペシャリストたち。

もっと寄り添うために、もっと思いを分かち合うために、  
志の旗を高く掲げる各部門の精鋭が、チーム一丸となってこの街の医療を今日も支えています。

神戸市民病院機構の  
専門・認定看護師

92名

特定行為研修修了者

1名 1分野

専門看護師

28名

認定看護師

58名

認定看護管理者

6名

専門看護師28名 8分野

がん看護	6名	精神看護	3名	老人看護	3名	感染管理	1名
急性・重症患者看護	8名	慢性疾患看護	5名	小児看護	1名	在宅看護	1名

認定看護師の活動分野 18分野

皮膚・排泄ケア	9名
重症集中ケア	4名
クリティカルケア	1名
救急看護	7名
感染管理看護	5名
がん化学療法看護	5名
がん性疼痛看護	2名
緩和ケア看護	2名
糖尿病看護	1名
手術看護	3名
摂食・嚥下障害看護	3名
乳がん看護	2名
脳卒中リハビリテーション看護	3名
新生児集中ケア	2名
認知症看護	4名
慢性心不全看護	1名
がん放射線療法看護	2名
慢性呼吸器疾患看護	2名

キャリア開発支援制度

支援制度	資格要件	内容
大学院 留学制度	在籍5年以上	対象：国内看護系大学院修士課程 期間：2年以内 身分：休職(給与70/100)
助産師学校 留学制度	在籍3年以上	対象：国内看護系大学院修士課程 期間：2年以内 身分：休職(給与70/100)
長期留学制度	在籍3年以上 かつ25歳以上	対象：国内外の看護系大学院又は厚生労働省看護 研修研究センター等の研修研究機関 期間：6ヶ月程度もしくは1年程度(必要期間) 身分：休職(給与70/100) 補助：入学金等について補助あり
短期国内 派遣制度	在籍3年以上 かつ25歳以上	対象：国内の病院・学校・研修研究機関 期間：3ヶ月限度 身分：部外出張(給与全額支給) 補助：旅費等について補助あり
短期海外 派遣制度	在職5年以上	対象：海外の病院・学校・研修研究機関 期間：3ヶ月以内 身分：海外出張(給与全額支給) 補助：旅費等について補助あり

輝く生活のスタートを  
サポートする福利厚生。

あなたの暮らしがより輝く、充実の寮生活。

あなたの暮らしを支える、充実の福利厚生制度。

職場や街へのアクセスもよく、大満足の寮・借上マンションが神戸市内に多数！

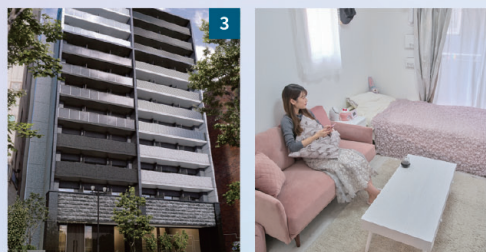
使い道が自由な「修学資金制度」。引越費用に！リフレッシュに！

どのマンションも新しく、都心や職場へのアクセスも非常に良く、ONタイムもOFFタイムも満足の寮、借上マンションをご紹介します。



- 通勤時間が30分圏内。都市部へのアクセスも便利
- 港島寮・アヴェニール西神戸は、病院まで徒歩5分以内
- 借上マンションも多数用意。設備も充実！
- オートロック、モニター付きインターフォン、バス・トイレ別、エアコン完備

入寮条件	対象者	単身者
	負担額	2～5万円程度(勤務年数に応じて変動)
	入寮期限	7年11カ月



- 4 / 港島寮
- 5 / アヴェニール西神戸
- 6 / 借上げ寮
- 7 / 宅配BOX
- 8 / ロビー
- 9 / 室内
- 10 / キッチン

看護師を目指す  
あなたを  
サポートします

特徴 その1 採用内定と同時に申し込み

特徴 その2 使い道が自由

修学資金制度			
対象者区分	貸与総額	貸与時期	返済免除
A	看護学校等で最終学年に在学する方 600,000円	貸与決定後一括貸与	3年以上の勤務で全額免除
B	Aに該当する方で、独立行政法人日本学生支援機構等の奨学金を受けている方 下記①②のどちらか少ない金額 ①日本学生支援機構から奨学金の貸与を受けた総額 ②1,200,000円	下記①～④の時にそれぞれ300,000円を貸与 ①貸与決定時 ②令和6年4月 ③令和7年4月 ④令和8年4月	6年以上勤務で全額免除(4年以上の勤務で600,000円免除)

貸与条件 | 神戸市民病院機構(中央市民病院・西市民病院・西神戸医療センター)に採用内定した方





神戸ではじめる  
ミライの準備はここから。

様々なデータで解き明かす神戸市民病院機構のナース像。

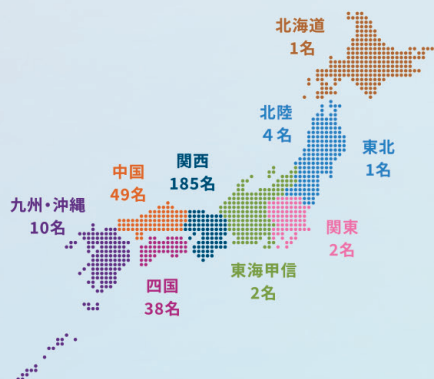
入職前に気になることをデータでわかりやすくご紹介します。

さらに詳しい  
情報はココ!



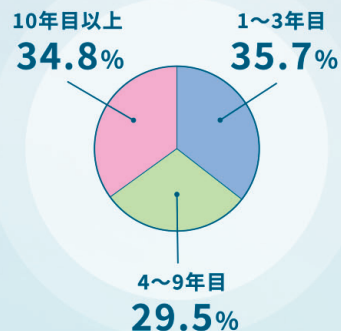
新人ナースの出身地は?

A. 西日本を中心に全国から集まっています!



看護師の在籍年数は?

A. 以下になります。



採用情報

採用選考日程	第1回 2023年5月13日(土)・5月14日(日)	第2回 2023年5月27日(土)・5月28日(日)
	第3回 2023年6月10日(土)	第4回 2023年6月24日(土) 第5回 2023年7月15日(土)

試験から合否までの流れ

プレエントリー



こちらからアクセス

▶ **本エントリー**  
プレエントリーいただいた方にエントリー開始日に直接ご案内します

▶ **書類選考**  
Webでの本エントリーの内容に基づく書類選考

▶ **Web面接**  
書類選考合格者にご案内します

▶ **合否通知**

WEB病院説明会

※詳しくはWEBサイトをご覧ください。

開催日	令和5年 1月21日(土) 2月12日(日) 3月25日(土) 4月15日(土)*1 5月3日(火・祝)
所要時間	各病院 約1時間 ※1...3病院合同開催 約1時間30分
内容	病院概要説明・先輩看護師との座談会

私たちの仕事に、すぐに成果は現れない。

しかしたとえどんな小さなことでも、

一つひとつの仕事が成果につながっていくことを、私たちは知っている。

「ありがとう」の言葉は少ないかもしれない。

だからこそ一つひとつを大切にしよう。

あなたが看護師として働いていることに、

意味があるのだから。 \_\_\_\_\_

Shall we begin with KOBE?

このパンフレットの  
情報はWEBサイトでも  
ご覧いただけます

